

Институт по проектированию инженерных
сооружений и промышленных предприятий путевого
хозяйства и геологическим изысканиям
«Гипротранспуть» - филиал АО «Росжелдорпроект»

Заказчик: ДКРС-ВСМ ОАО «РЖД»

«Создание высокоскоростной железнодорожной магистрали Санкт-Петербург - Москва (участок Крюково (Алабушево) - Обухово)»

Код ИП: 001.2021.10002535

Внесение изменений в документацию по планировке территории
(проект планировки территории и проект межевания территории)
для размещения объекта «Создание высокоскоростной
железнодорожной магистрали Санкт-Петербург – Москва
(участок Крюково (Алабушево) – Обухово)».

6 этап - Строительство участка
Новая Тверь (вкл.) – Высоково (искл.)»

ПРОЕКТ ПЛАНИРОВКИ ТЕРРИТОРИИ

Раздел 3. Материалы по обоснованию проекта планировки территории.

Графическая часть

Тверская область

Калининский муниципальный округ

960-06-1356-69.1-ИЗМ4-ПП1.3.2

Том 1.3.2

Москва 2026



Институт по проектированию инженерных
сооружений и промышленных предприятий путевого
хозяйства и геологическим изысканиям
«Гипротранспуть» - филиал АО «Росжелдорпроект»

Заказчик: ДКРС-ВСМ ОАО «РЖД»

«Создание высокоскоростной железнодорожной магистрали Санкт-Петербург - Москва (участок Крюково (Алабушево) - Обухово)»

Код ИП: 001.2021.10002535

Внесение изменений в документацию по планировке территории
(проект планировки территории и проект межевания территории)
для размещения объекта «Создание высокоскоростной
железнодорожной магистрали Санкт-Петербург – Москва
(участок Крюково (Алабушево) – Обухово)».

6 этап - Строительство участка
Новая Тверь (вкл.) – Высоково (искл.)»

ПРОЕКТ ПЛАНИРОВКИ ТЕРРИТОРИИ

Раздел 3. Материалы по обоснованию проекта планировки территории.

Графическая часть

Тверская область

Калининский муниципальный округ

960-06-1356-69.1-ИЗМ4-ПП1.3.2

Том 1.3.2

Заместитель директора филиала по
управлению проектами

В.А. Блинов

Главный инженер проекта

А.А. Ванин

Москва 2026

Инд. № подл.	Подпись, дата	Взам. инв. №

Заказчик: «Гипротранспуть» - филиал АО «Росжелдорпроект»

«Создание высокоскоростной железнодорожной магистрали Санкт-Петербург - Москва (участок Крюково (Алабушево) - Обухово)»

Код ИП: 001.2021.10002535

Внесение изменений в документацию по планировке территории (проект планировки территории и проект межевания территории) для размещения объекта «Создание высокоскоростной железнодорожной магистрали Санкт-Петербург – Москва (участок Крюково (Алабушево) – Обухово)». 6 этап - Строительство участка Новая Тверь (вкл.) – Высоково (искл.)»

ПРОЕКТ ПЛАНИРОВКИ ТЕРРИТОРИИ

**Раздел 3. Материалы по обоснованию проекта планировки территории.
 Графическая часть**

Тверская область

Калининский муниципальный округ

960-06-1356-69.1-ИЗМ4-ПП1.3.2

Том 1.3.2

Главный инженер

Начальник отдела планировки
 и межевания территории ОП СПб



А.А. Щербаков

Р.В. Васильев

Согласовано				
Начальник ТО				
Взам. инв. №				
Подп. и дата				
Инв. № подл.				

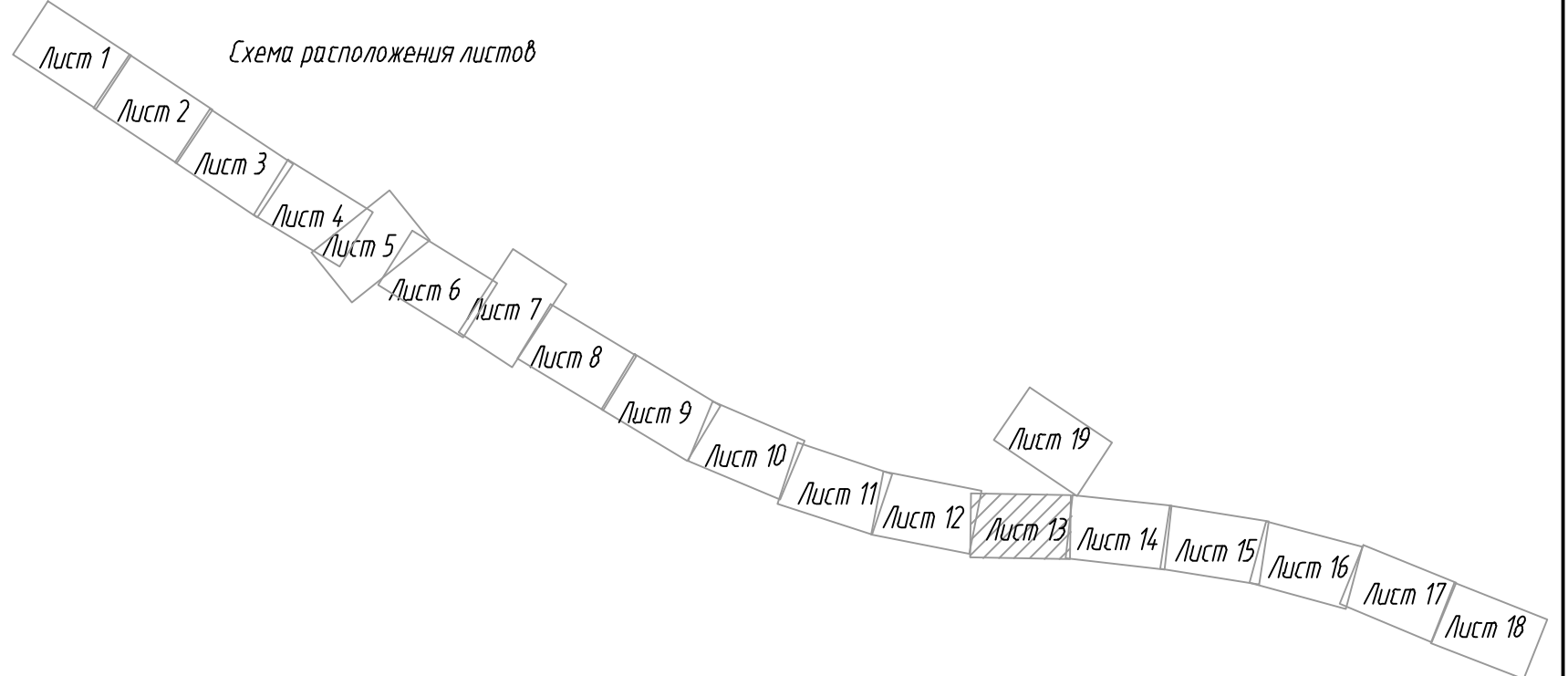
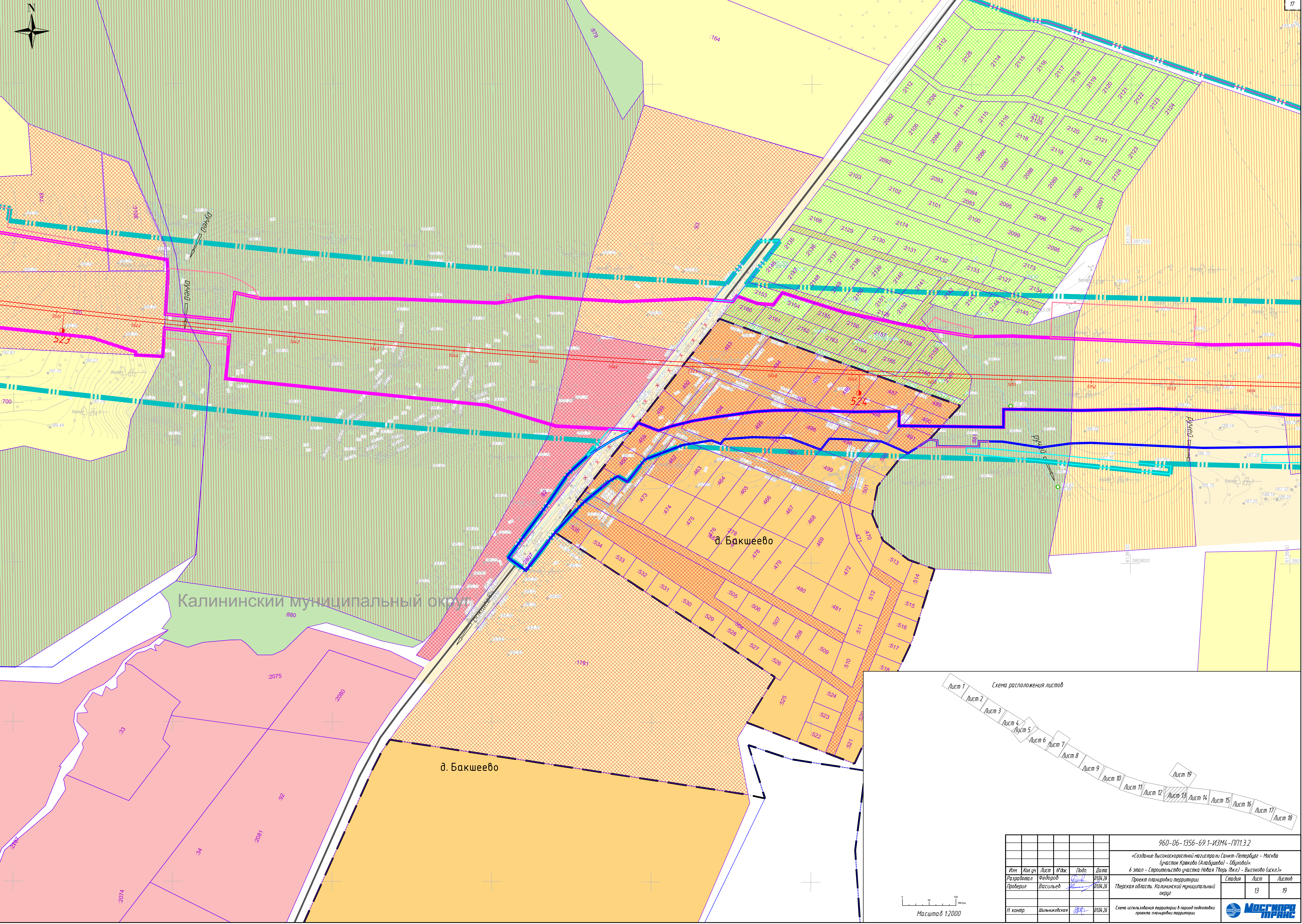
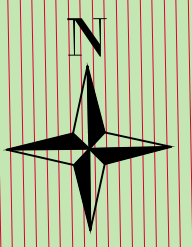
СОДЕРЖАНИЕ

Схема использования территории в период подготовки проекта планировки территории	3 листов
--	----------

Документация по планировке территории (проект планировки территории и проект межевания территории) для размещения объекта «Создание высокоскоростной железнодорожной магистрали Санкт-Петербург – Москва (участок Крюково (Алабушево) – Обухово)». 6 Этап – Строительство участка Новая Тверь (вкл.) – Высоково (искл.)» (далее – ДПТ) утверждена распоряжением Федерального агентства железнодорожного транспорта от 08 декабря 2022 года № ВЛ-432-р, в редакции, утвержденной распоряжениями Федерального агентства железнодорожного транспорта от 25 апреля 2025 года № АБ-334-р, от 18 августа 2025 года № АБ-789-р, от 20 января 2026 года № АБ-75-р.

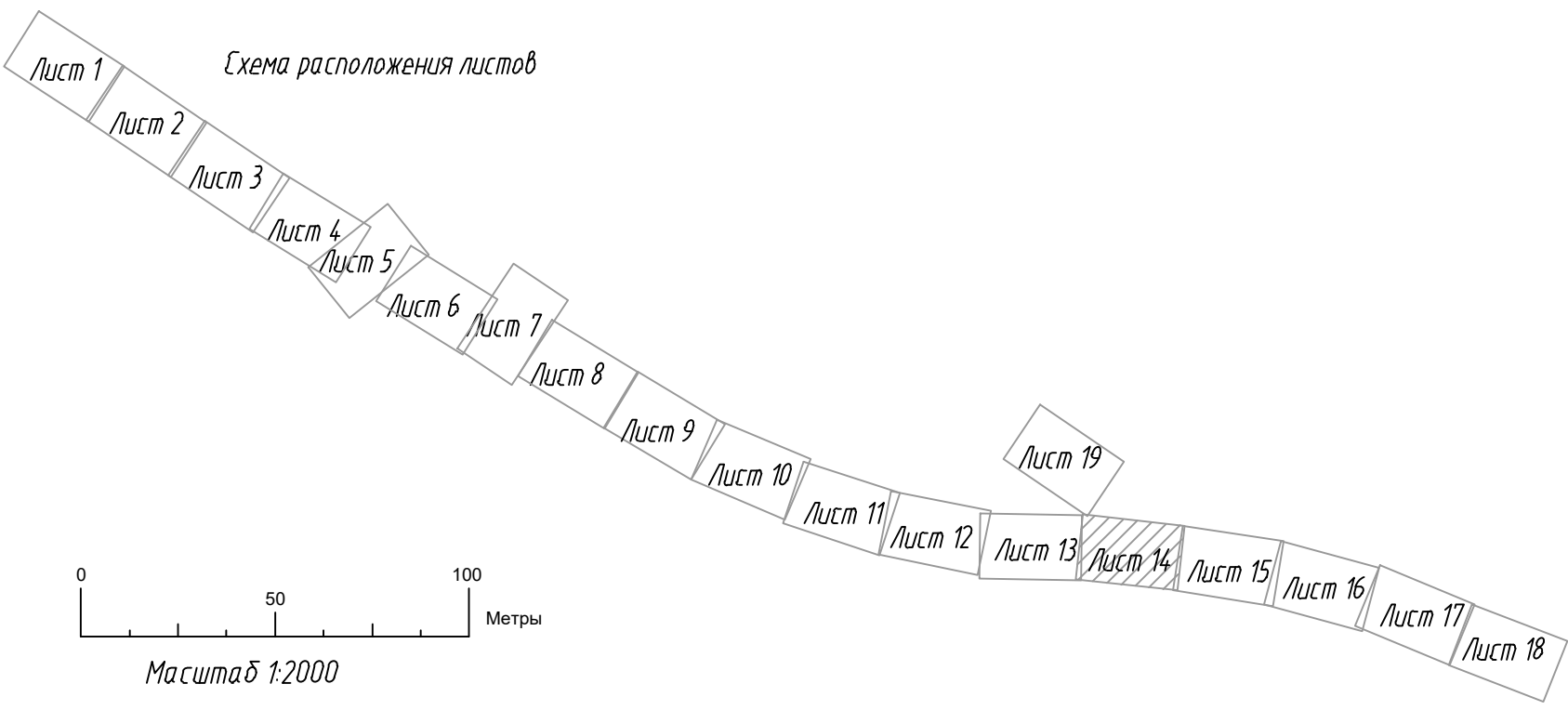
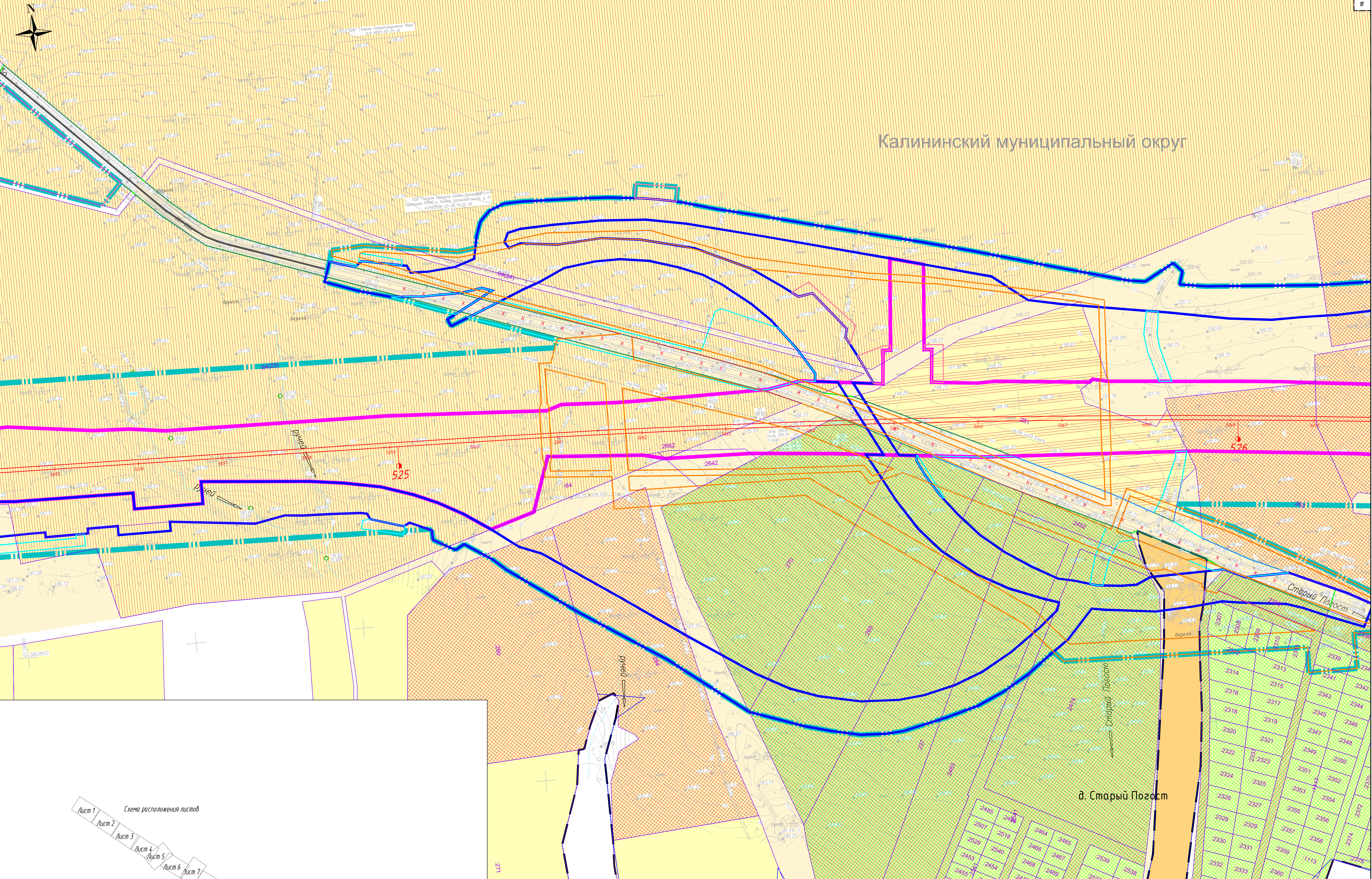
Решение о внесении изменений в ДПТ принято Дирекцией по комплексной реконструкции железных дорог и строительству объектов железнодорожного транспорта – филиалом ОАО «РЖД» - распоряжением №ДКРС-58/р от 29.04.2026.

Внесение изменений в «Схема использования территории в период подготовки проекта планировки территории» осуществляется в отношении листов 1, 13, 14.



						960-06-1356-69.1-ИЗМ4-ПП1.3.2		
						«Создание высокоскоростной магистрали Санкт-Петербург - Москва (участок Кривоко (Алабашево) - Обухово)»		
						6 этап - Строительство участка Новая Тверь (вкл.) - Высоково (искл.)		
Изм.	Коп. уч.	Лист	Иск.	Подп.	Дата	Проект планировки территории		
Разработал	Федоров	01.04.26	Васильев	01.04.26	01.04.26	Тверская область, Калининский муниципальный округ		
Проверил	Васильев	01.04.26	Васильев	01.04.26	01.04.26	Свидетель	Лист	Листов
И. контр.	Шильникова	01.04.26	Шильникова	01.04.26	01.04.26	Схема использования территории в период подготовки проекта планировки территории		





Составлена	
Внесены	
Листы и дата	
Имя, Инициал	

960-06-1356-69.1-ИЗМ4-ПП1.3.2					
«Создание высокоскоростной магистрали Санкт-Петербург - Москва (участок Краково (Аладушьево) - Обухово)»					
6 этап - Строительство участка Новая Тавра (вкл.) - Высоково (искл.)					
Изм.	Коп. ун.	Лист	Изд.	Подп.	Дата
Разработал		Федоров			01.04.26
Проверил		Васильев			01.04.26
Тверская область, Калининский муниципальный округ					
И. контр.	Шильникова				01.04.26
Схема использования территории в период подготовки проекта планировки территории					
Свидетель		Лист	14	Лист	19
МОСКОВСКИЙ ТРАНС					
Формат А1					